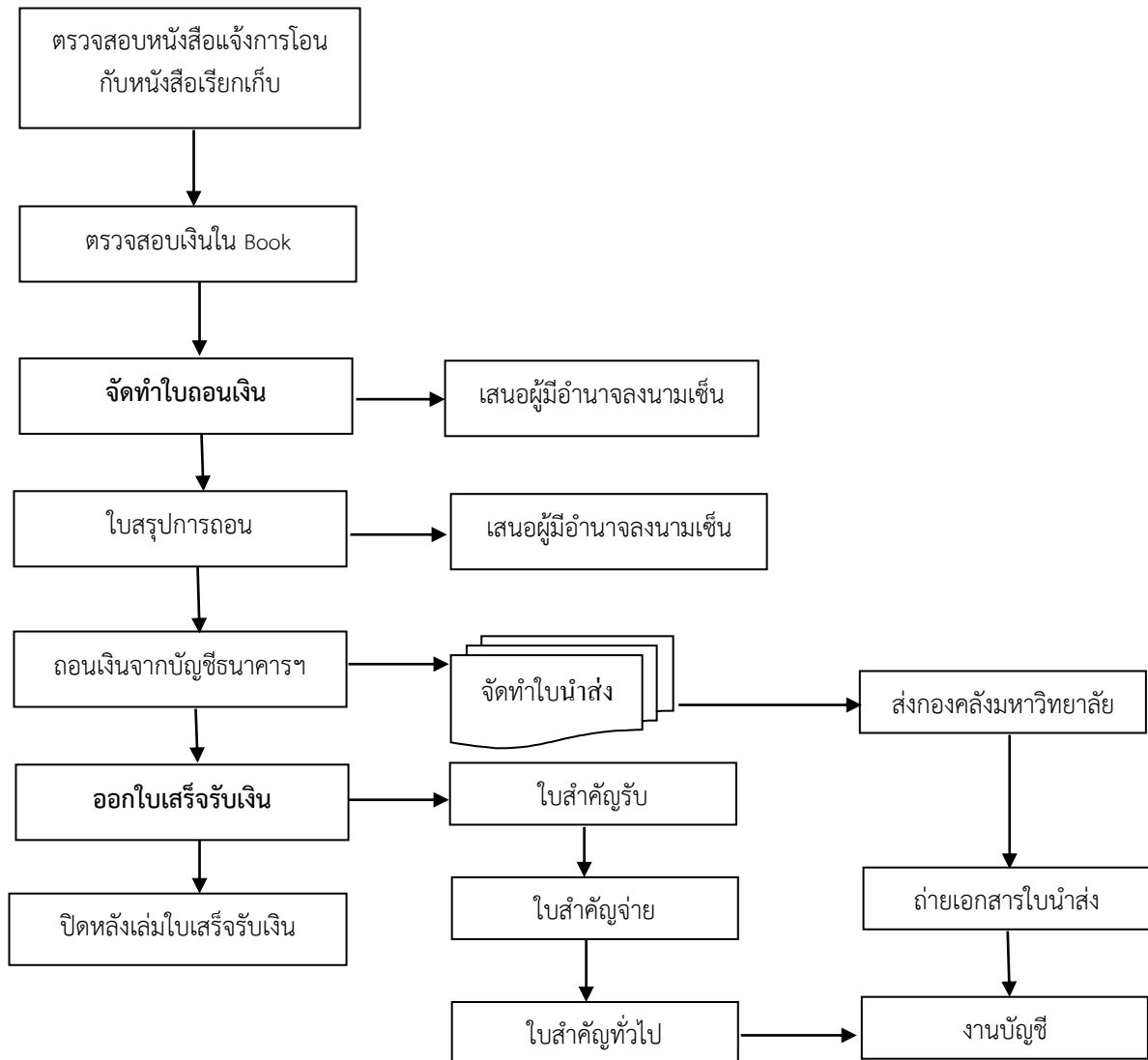


## กรณีเงินค่ารักษาพยาบาลโอนเข้าบัญชีต้องจัดทำใบถอนเงินเพื่อนำส่งกองคลัง (เดิม)

- บัญชีโรงพยาบาลมหาวิทยาลัยนเรศวร จ.กรงศรีอยุธยา เลขที่ 346-1-49243-2
- บัญชีประกันสังคม จ.กรงศรีอยุธยา เลขที่ 346-1-47578-8
- บัญชีโรงพยาบาลมหาวิทยาลัยนเรศวร (ค่ารักษาพยาบาล) จ.รกส. เลขที่ 027-2-81994-7
- บัญชีศูนย์ความร่วมมือเพื่อการพัฒนาคุณภาพโรงพยาบาล ม.นเรศวร จ.ไทยพาณิชย์ เลขที่ 569-2-29411-2



กรณีเงินค่ารักษาพยาบาลโอนเข้าบัญชีต้องจัดทำใบถอนเงินเพื่อนำส่งกองคลัง (ปรับปรุง)

- บัญชีโรงพยาบาลมหาวิทยาลัยนเรศวร จ.กรงศรีอยุธยา เลขที่ 346-1-49243-2
- บัญชีประกันสังคม จ.กรงศรีอยุธยา เลขที่ 346-1-47578-8
- บัญชีโรงพยาบาลมหาวิทยาลัยนเรศวร (ค่ารักษาพยาบาล) จ.รกส. เลขที่ 027-2-81994-7
- บัญชีศูนย์ความร่วมมือเพื่อการพัฒนาคุณภาพโรงพยาบาล ม.นเรศวร จ.ไทยพาณิชย์ เลขที่ 569-2-29411-2

